

2023  
**INSCRIPCIÓN**  
**ABIERTA**  
OCTUBRE 17-28, 2022



**MOHAWK BENEFITS**  
YOU'RE COVERED  
Health • Life • Wellness

# 2023 Inscripción Abierta

## Recursos de beneficios de Mohawk

### **Benefits Service Center (BSC)**

866-481-4922  
Mymohawkbenefits.com

### **Healthy Life Team**

855-566-4295

### **Healthy Life Center (HLC)**

877-365-0051

### **HLC Spruce APPOINTMENT SCHEDULING APP:**

www.mymohawkbenefits.com/hlct to download the app

### **Pharmacy: Express Scripts**

800-711-0917  
express-scripts.com

### **Dental and Vision: MetLife**

855-488-0520  
mybenefits.metlife.com

### **Telemedicine: Amwell**

844-733-3627 (1-844-SEE-DOCS)  
Mohawk.amwell.com  
Service Key: Mohawk

### **Employee Assistance (EA): Cigna**

855-566-4295  
mycigna.com  
Registration key password: Mohawk

### **Flexible Spending Accounts: TaxSaver Plan Healthcare and Dependent Care accounts**

800-328-4337  
Taxesaverplan.com

### **401(k) and Roth 401(k) Plan: Fidelity**

800-835-5087  
401k.com

### **Short-Term Disability: BSC**

866-481-4922  
Mymohawkbenefits.com

### **Long-Term Disability: One America**

855-279-6375

### **Term Life/AD&D Insurance: MetLife**

855-488-0520  
mybenefits.metlife.com

### **Critical Illness Insurance and Accident Coverage: MetLife**

866-481-4922 - BSC to enroll  
Mymohawkbenefits.com - Claims, forms and information

### **Auto and Home Insurance: MetLife**

855-488-0520  
mybenefits.metlife.com  
Mohawk ESV., Inc.

**NÚMERO DE ID DEL EMPLEADO:** \_\_\_\_\_

**DEPENDIENTES Y BENEFICIARIOS  
(NOMBRES Y SSN)** \_\_\_\_\_

**EMPLOYEE CENTRAL NOMBRE DE  
USUARIO (EMPLOYEE ID):** \_\_\_\_\_

**EMPLOYEE CENTRAL CONTRASEÑA:** \_\_\_\_\_

**NOTAS:** \_\_\_\_\_

\_\_\_\_\_  
\_\_\_\_\_  
\_\_\_\_\_  
\_\_\_\_\_  
\_\_\_\_\_

### **Elecciones de beneficios de 2023**

Para sus registros, imprima una copia de su página de confirmación.



# Tabla de contenido

|                                                     |   |
|-----------------------------------------------------|---|
| Beneficios del 2023 .....                           | 4 |
| Como inscribirse .....                              | 5 |
| Asistencia al Empleado .....                        | 5 |
| Discapacidad a Corto y Largo .....                  | 5 |
| Dental .....                                        | 6 |
| Visión .....                                        | 7 |
| Beneficios Complementarios De Atención Médica ..... | 7 |
| Otros Beneficios .....                              | 7 |
| Cuenta de gastos flexible .....                     | 8 |
| 401(k) Plan de Ahorros de Retiro .....              | 8 |
| Seguro de Vida .....                                | 8 |

La información de la cuenta de ahorros médicos y de salud se encuentra en una Guía médica separada, consulte el paquete de la guía de beneficios.

Nota: Revisar y recibir esta información no le garantiza los beneficios. Esto no es un contrato de cobertura. Esta comunicación es unicamente con propositos informativos y su propósito no es para reemplazar la Documentación del Plan de Beneficios de Mohawk. Donde existan conflictos con esta información y la Documentación Del Plan, la Documentación del Plan prevalecerá.

# Mohawk Benefits—You're Covered

## Health • Life • Wellness

Con Mohawk Benefits, está cubierto. Ofrecemos beneficios para todos los momentos de la vida: salud, vida y bienestar. Nuestra visión es tener la población más saludable y segura y nuestras ofertas de beneficios reflejan ese compromiso. Mohawk se compromete a brindarle opciones que le brinden lo que desea de un plan de beneficios: una variedad de opciones y beneficios que mejor se adapten a sus necesidades.

### SALUD

Mohawk lo tiene cubierto al a los empleados elegibles beneficios de salud integrales que incluyen salud, visión, dental y más, así como programas mejorados dirigidos por Your Healthy Life Care Team. Todos trabajan juntos para ayudarlo a usted y a su familia a cuidarse. Además, obtiene acceso a visitas virtuales de atención médica las 24 horas del día, los 7 días de la semana a través de la aplicación Amwell.

### VIDA

Mohawk lo tiene cubierto al ofrecerle beneficios para ayudarlo a proteger a su familia. Incluyen jubilación, seguro de vida y protección de ingresos con discapacidad a corto y largo plazo. Desde el seguro de vida básico pagado por la empresa hasta las contribuciones equivalentes, queremos que tenga la tranquilidad de saber que está creando seguridad financiera.

### BIENESTAR

Mohawk lo tiene cubierto para su bienestar general para mejorar la calidad de vida de usted y su familia. La Asistencia para empleados brinda apoyo para los desafíos de la vida, grandes o pequeños. La atención preventiva, los exámenes de detección y la biometría sin costo lo ayudan a conocer sus números para comprender cualquier riesgo para la salud. Los Navegadores de Vida Sana lo guían a través de su proceso de atención médica.

Mohawk lo tiene cubierto para su bienestar general para mejorar la calidad de vida de usted y su familia. La Asistencia para empleados brinda apoyo para los desafíos de la vida, grandes o pequeños. La atención preventiva, los exámenes de detección y la biometría sin costo lo ayudan a conocer sus números para comprender cualquier riesgo para la salud. Los Navegadores de Vida Sana lo guían a través de su proceso de atención médica.

### BENEFICIARIOS

¿Ha revisado y/o actualizado sus beneficiarios recientemente? Muchos de nuestros beneficios tienen la opción de designar un beneficiario y es importante actualizar estas designaciones de vez en cuando para asegurarse de que reflejen sus deseos actuales. Verifique los beneficiarios de su seguro de vida en el mosaico de Inscripción actual en EC o llamando al BSC. Para consultar su plan de jubilación (401k), comuníquese con Fidelity para su Cuenta de Ahorros para la Salud (HSA), comuníquese con HSA Bank.

### EXPLORA, PARTICIPA E INSCRÍBETE

Tómese unos minutos para revisar sus opciones de beneficios y ver cuáles funcionan mejor para usted y su familia. Nuestro período de inscripción abierta de 2023 es del 17 al 28 de octubre de 2022. Las necesidades de todos son diferentes, depende de usted elegir.

Mohawk cubre una cantidad generosa del costo de su cobertura de salud, lo que hace que la cantidad que paga por la cobertura de salud y medicamentos recetados sea competitivamente asequible. Los costos de atención médica han aumentado sustancialmente en todo el país a lo largo de los años y, lamentablemente, la tendencia continúa. Y aunque Mohawk trabaja arduamente para mantener los costos, seguir siendo competitivos y mantener la calidad actual de los beneficios de atención médica, no tenemos otra opción que compartir algunos de estos costos con nuestros empleados.

### NUEVO PARA 2023

Para 2023, aumentarán las primas y los deducibles del plan HSA de Choice Fund. ¡Buenas noticias, las contribuciones de la empresa a la cuenta de ahorros para la salud (HSA) del empleado siguen siendo las mismas para todos los niveles!

Las tarifas y los deducibles del plan de copago se mantienen iguales para 2023. El máximo de desembolso directo del empleado aumentará para el plan HSA de Choice Fund y el plan de copago.

¡Las tarifas dentales y de la vista se mantienen iguales cuatro años seguidos!

MetLife será nuestro socio de seguros de vida y tenemos una mejora para este beneficio. Nos complace ofrecer a todos los empleados que trabajan 30 horas o más un nuevo beneficio de asistencia para el entierro de \$5,000 además del seguro de vida pagado por la Compañía. Las tarifas del seguro de vida complementario siguen siendo las mismas, y si actualmente tiene un seguro de vida complementario aquí en el trabajo, se transferirá automáticamente a MetLife sin tener que tomar ninguna medida.

La discapacidad a largo plazo permanece con OneAmerica, pero se está moviendo a tarifas por franjas de edad. Algunos grupos pagarán menos, mientras que otros pueden pagar más. La ventaja de tener un seguro de discapacidad a largo plazo es que es un reemplazo de ingresos. Puede ayudarlo a pagar sus gastos de manutención si una enfermedad o lesión lo deja sin trabajo durante 90 días o más.

Eche un vistazo a esta guía para encontrar información sobre sus opciones de beneficios para 2023 y comprender lo que debe hacer durante la inscripción abierta, para que esté cubierto con los beneficios que desea para el próximo año.

## INSCRIBIRSE

Revise nuestras ofertas de beneficios y decida qué cobertura se adapta mejor a sus necesidades. Incluso si está satisfecho con sus elecciones de beneficios actuales, la inscripción abierta es un buen momento para revisar y confirmar que sus beneficios son las opciones correctas para usted y su familia. Si elige no tomar medidas, sus opciones de cobertura existentes se trasladarán a 2023, con la excepción de las cuentas de gastos flexibles (FSA) para el cuidado de la salud o de dependientes. Debe volver a inscribirse en cuentas de gastos flexibles para el cuidado de dependientes o atención médica cada año. Asegúrese de agregar o revisar sus beneficiarios para el seguro de vida básico y complementario.

Asegúrese de tener los nombres, números de Seguro Social y fechas de nacimiento de usted y sus dependientes. Si inscribe a un cónyuge en el Plan de salud de la empresa, se lo incluirá en una auditoría de cónyuge para otra cobertura médica. Si la compañía de su cónyuge ofrece seguro y usted elige cubrirlos en el Plan Médico de Mohawk, pagará \$125 adicionales por mes en contribuciones médicas.

## ASISTENCIA AL EMPLEADO (EA)

Estamos comprometidos a brindarle los recursos y servicios que necesita para mantenerse saludable, mental y físicamente. EA está disponible para todos los empleados de Mohawk y sus familiares, incluso si no tiene un plan de salud de Mohawk. Está disponible en cualquier momento, cualquier día, para ayudarlo a enfrentar una variedad de desafíos de la vida y las demandas que conlleva equilibrar el hogar y el trabajo.

Tendrá acceso a referencias profesionales confidenciales y asesoramiento en persona o por teléfono para una variedad de inquietudes, como problemas familiares o maritales, problemas de relación, ansiedad, depresión, duelo y pérdida, abuso de sustancias, manejo de la ira, trabajo -presiones y estrés relacionados.

EA también puede proporcionar referencias y consultas a recursos expertos para asistencia legal y financiera, así como referencias para problemas familiares cotidianos como cuidado de dependientes, reparación de automóviles, cuidado de mascotas, mejoras para el hogar y más.

Usted y los miembros de su familia pueden encontrar mucha información útil en línea. A través de mycigna.com, puede acceder a herramientas interactivas, incluido su kit de herramientas para el manejo del estrés, y otros materiales educativos sobre una variedad de temas laborales y de la vida.

EA puede referirlo a los profesionales locales apropiados que pueden trabajar con usted y dirigirlo a una variedad de recursos en su comunidad o en línea. Hasta 6 sesiones por número por año están disponibles para usted y los miembros de su familia. ¡EA es fácil de usar, confidencial, útil y lo mejor de todo es que está disponible sin costo alguno para usted! Puede llamar a EA al 855-566-4295 o visitar mycigna.com, **ID de empleador: Mohawk para el registro inicial para encontrar recursos y proveedores.**

## CÓMO INSCRIBIRSE

Ofrecemos dos formas fáciles y convenientes de inscribirse en sus beneficios:

- En línea a través de Employee Central, haga clic en el mosaico Inscripción abierta. Tenga en cuenta: la información de sus beneficios tarda unos minutos en cargarse.
- Llame al Centro de Servicios de Beneficios al 866-481-4922. Los representantes están disponibles para ayudarlo a inscribirse de lunes a viernes de 8 a. m. a 8 p. m. ET durante la Inscripción Abierta, excepto el viernes 28 de octubre de 2022 cuando la Inscripción Abierta cierra a las 6 p.m. ET.

## DISCAPACIDAD A CORTO Y LARGO PLAZO

Mohawk ofrece dos opciones de apoyo financiero cuando necesita ausentarse del trabajo.

### DISCAPACIDAD A CORTO PLAZO

El seguro de discapacidad a corto plazo puede proporcionar los ingresos que pueda necesitar para ayudar a cuidar de usted y su familia si una enfermedad o lesión le impide trabajar.

Se le inscribe automáticamente en la discapacidad a corto plazo proporcionada por la Compañía sin costo alguno para usted si está programado para trabajar 30 horas o más por semana.

### DISCAPACIDAD A LARGO PLAZO

Si tuviera que enfrentar una enfermedad o lesión grave, ¿estaría preparado financieramente? Proteja sus ingresos con un seguro de discapacidad a largo plazo. Nunca se es demasiado joven o demasiado viejo para tener un seguro de discapacidad a largo plazo. Cualquiera puede verse afectado por una enfermedad o lesión.

Con una discapacidad a largo plazo, si su discapacidad dura más de 90 días, se reemplaza una parte de sus ingresos. Dándole tranquilidad sabiendo que su familia está protegida y que puede concentrarse en la curación. Esta cobertura puede hacerse cargo cuando finalicen sus pagos por discapacidad a corto plazo. Si aún no la tiene, debe seleccionar la discapacidad a largo plazo como una de sus elecciones de beneficios para tener cobertura.

Para los residentes de California, Nueva Jersey, Nueva York, Hawái, Rhode Island o Puerto Rico, se aplicarán los beneficios por discapacidad del estado y Mohawk compensará la diferencia para hacer su pago total en función de las tasas de beneficios por discapacidad de la Compañía. Visite mymohawkbenefits.com para obtener más información sobre cómo presentar un reclamo en esos estados.

Para obtener información más detallada sobre los beneficios por discapacidad a corto y largo plazo, visite mymohawkbenefits.com o llame al Centro de Servicios de Beneficios.

## DENTAL

Su salud dental es importante para algo más que sus dientes, también es una gran parte de su bienestar general. Las visitas regulares a un dentista pueden ayudar a encontrar signos de otros problemas o preocupaciones de salud. Esa es una de las razones por las que debe incluir atención dental regular para usted y su familia. Además, está realizando un mantenimiento preventivo al hacerse exámenes regulares, que pueden costarle menos. Cuidar bien tu boca es parte de cuidar tu bienestar general.

Si elegiste un seguro dental, no olvides hacer uso de este beneficio. Recuerda que puedes hacerte una limpieza dos veces al año.

Nuestras ofertas dentales a través de MetLife incluyen el Cargo Máximo Permitido Estándar (MAC), el Cargo Máximo Permitido Premium (MAC) y el Plan Premium Access Plus.

## PLANES MAC ESTÁNDAR/PREMIUM

Para obtener mejores ahorros con todas sus necesidades dentales, visite a un proveedor participante del plan MAC. Obtendrá los precios más competitivos de estos proveedores dentro de la red. Las consultas con cualquier dentista, incluso fuera de la red, están cubiertas, pero deberá pagar la diferencia. Asegúrese de que su proveedor dental esté dentro de la red para evitar costos de desembolso innecesarios.

### ACCESO PREMIUM PLUS

Este plan ofrece acceso a todos los proveedores dentales de la red de MetLife y tiene los mismos beneficios que el plan Premium MAC. Sin embargo, el Plan Premium Access Plus pagará las reclamaciones fuera de la red según los cargos razonables y habituales. Con este plan, sus gastos de bolsillo son más bajos para los proveedores fuera de la red.

### PLAN MAC ESTANDAR

|                | Semanal        | Semi mensual   | Mensual        |
|----------------|----------------|----------------|----------------|
| <b>EE SOLO</b> | <b>\$4.19</b>  | <b>\$9.08</b>  | <b>\$18.15</b> |
| <b>EE+SP</b>   | <b>\$8.62</b>  | <b>\$18.68</b> | <b>\$37.36</b> |
| <b>EE+CH</b>   | <b>\$9.42</b>  | <b>\$20.42</b> | <b>\$40.84</b> |
| <b>FAMILIA</b> | <b>\$15.08</b> | <b>\$32.67</b> | <b>\$65.34</b> |

Máximo anual: \$1,000 por persona

Máximo de ortodoncia: NA

### PLAN MAC PREMIUM

|                | Semanal        | Semi mensual   | Mensual         |
|----------------|----------------|----------------|-----------------|
| <b>EE SOLO</b> | <b>\$6.43</b>  | <b>\$13.94</b> | <b>\$27.88</b>  |
| <b>EE+SP</b>   | <b>\$13.31</b> | <b>\$28.85</b> | <b>\$57.69</b>  |
| <b>EE+CH</b>   | <b>\$15.53</b> | <b>\$33.64</b> | <b>\$67.28</b>  |
| <b>FAMILIA</b> | <b>\$24.77</b> | <b>\$53.67</b> | <b>\$107.34</b> |

Máximo anual: \$1,750 por persona

Máximo de ortodoncia: \$1,500

### ACCESO PREMIUM PLUS PLAN

|                | Semanal        | Semi Mensual   | Mensual         |
|----------------|----------------|----------------|-----------------|
| <b>EE SOLO</b> | <b>\$9.09</b>  | <b>\$19.70</b> | <b>\$39.40</b>  |
| <b>EE+SP</b>   | <b>\$18.81</b> | <b>\$40.76</b> | <b>\$81.52</b>  |
| <b>EE+CH</b>   | <b>\$21.94</b> | <b>\$47.54</b> | <b>\$95.07</b>  |
| <b>FAMILIA</b> | <b>\$35.01</b> | <b>\$75.85</b> | <b>\$151.69</b> |

Máximo anual: \$1,750 por persona

Máximo de ortodoncia: \$1,500



## VISIÓN

Un examen de la vista anual es algo más que un simple control de la vista. Si bien puede ayudar a corregir cualquier cambio en la visión, también se trata de su salud en general. Los exámenes de la vista de rutina pueden ayudar a detectar los primeros signos de una variedad de condiciones de salud. Ayude a mantener su cuerpo saludable y su visión clara con un examen de la vista anual para usted y su familia.

Con el plan de la vista de MetLife, puede obtener el doble: dos pares de anteojos recetados, un par de anteojos recetados más lentes de contacto o el doble de su asignación para lentes de contacto, cada año. El uso de proveedores dentro de la red le permite recibir los mejores ahorros en costos, pero puede visitar a cualquier profesional de atención de la vista con licencia. Elija entre miles de oftalmólogos, optometristas y ópticos en consultorios privados o tiendas minoristas populares como Costco®, America's Best, Eyeglass World, Sam's Club, Walmart y más. Busque un proveedor en [mybenefits.metlife.com](http://mybenefits.metlife.com) o llame a MetLife al 855-488-0520. La práctica aplicación móvil de MetLife

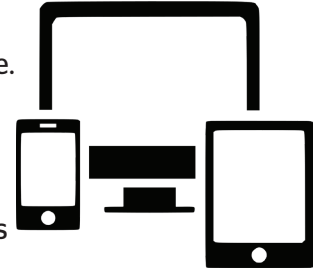
le permite buscar un proveedor directamente desde su teléfono o tableta.

Los miembros del plan de visión también obtienen una asignación adicional de \$20 en las marcas de monturas destacadas. Consulte la lista actual en [mymohawkbenefits.com](http://mymohawkbenefits.com)

## OJOECONIC

¿Sabía que los empleados y dependientes de Mohawk tienen acceso a una excelente tienda de anteojos en línea dentro de la red que se vincula directamente con sus beneficios de atención de la vista de MetLife? Con Eyeconic puedes:

- Marcos de "prueba" virtualmente.
- Vea ahorros instantáneos en anteojos, anteojos de sol y lentes de contacto.
- Los envíos y las devoluciones son gratuitos.



|                | Semanal       | Semi mensual   | Mensual        |
|----------------|---------------|----------------|----------------|
| <b>EESOLO</b>  | <b>\$2.09</b> | <b>\$4.52</b>  | <b>\$9.04</b>  |
| <b>EE+SP</b>   | <b>\$3.97</b> | <b>\$8.60</b>  | <b>\$17.20</b> |
| <b>EE+CH</b>   | <b>\$3.97</b> | <b>\$8.60</b>  | <b>\$17.20</b> |
| <b>FAMILIA</b> | <b>\$6.14</b> | <b>\$13.31</b> | <b>\$26.62</b> |

\$85 en Costco, Walmart y Sam's Club debido a sus precios ya reducidos.

## BENEFICIOS DE ATENCIÓN MÉDICA SUPLEMENTARIOS

Durante la inscripción abierta, tiene la opción de complementar su cobertura de atención médica con protección de seguro adicional de MetLife.

## SEGURO DE ACCIDENTES

Recibe un pago de monto fijo cuando usted o un familiar cubierto sufre una lesión cubierta o se somete a pruebas, servicios médicos o tratamientos cubiertos. Los pagos se realizan directamente a usted y se pueden utilizar de la forma que mejor le parezca. Hay más de 150 condiciones cubiertas asociadas con un accidente que podrían generar beneficios, incluidas varias lesiones, hospitalización, servicios médicos y tratamientos. Las mejoras incluyen pagos de beneficios por fracturas, dislocaciones, radiografías, resonancias magnéticas, servicios de terapia, visitas de seguimiento al médico, aparatos médicos como muletas y mucho más. Además, hay incluso un mayor pago de beneficios por accidentes que ocurren durante un deporte organizado.

## SEGURO DE ENFERMEDADES CRÍTICAS

Recibe un pago global de \$10,000, \$20,000 o \$30,000 si a usted o a un familiar cubierto se le diagnostica una enfermedad grave, como cáncer, ataque cardíaco o accidente cerebrovascular. MetLife ofrece varias mejoras de beneficios que incluyen montos de

emisión de garantía máxima más altos, enfermedades adicionales, pagos más altos para cinco condiciones cubiertas y cobertura para 17 condiciones adicionales. Visite [mymohawkbenefits.com](http://mymohawkbenefits.com) para obtener una lista completa.

El monto total del beneficio disponible para usted es cinco veces el monto del beneficio inicial (\$50,000, \$100,000 o \$150,000) si usted o un familiar cubierto sufre más de una afección cubierta.

Con MetLife Critical Illness, no hay inscripciones ni reducciones de beneficios debido a la edad. No olvide los beneficios de exámenes de salud de \$75 disponibles para usted y su cónyuge elegible.

## OTROS BENEFICIOS

Como empleado de Mohawk, es elegible para una lista de beneficios adicionales y descuentos para empleados que pueden ayudarlo a ahorrar dinero. Incluyen:

- Programa de Maternidad
- Seguro de automóvil y vivienda: marca Farmer's en asociación con MetLife
- Productos Mohawk y Dal-Tile
- 529 plan de ahorro para la universidad
- Beneficios para viajeros

## CUENTAS QUE LO AYUDAN A AHORRAR, HOY Y MAÑANA

Ofrecemos varios tipos de cuentas, incluida una cuenta de ahorros para la salud (HSA) y cuentas de gastos flexibles (FSA) para el cuidado de la salud y el cuidado de dependientes. Estas cuentas son beneficiosas para todos: usted ahorra en impuestos Y tiene fondos para ayudarlo a pagar los gastos elegibles médicos, dentales, de la vista, de medicamentos recetados y de atención de dependientes. Debe volver a inscribirse en la FSA cada año durante la Inscripción Abierta. Obtenga más información sobre la HSA y la FSA de atención médica en su guía médica.

### CUENTA DE GASTOS FLEXIBLE PARA EL CUIDADO DE DEPENDIENTES

Una cuenta FSA para el cuidado de dependientes (DCFSA, por sus siglas en inglés) es un beneficio antes de impuestos que se usa para pagar los servicios elegibles para el cuidado de dependientes, como preescolar, campamento de verano, programas antes o después de la escuela y guardería para niños o adultos. Es una forma inteligente y sencilla de ahorrar dinero mientras cuida a sus seres queridos para que pueda seguir trabajando.

Puede inscribirse en la DCFSA si tiene hijos menores de 13 años. Debe usar su FSA para el cuidado de dependientes para los gastos durante 2023. Los fondos de la FSA no se transfieren de un año a otro, por lo que si no solicita el reembolso de los gastos elegibles antes del 31 de marzo de 2024, perderá los fondos restantes de la FSA de 2023. Los participantes en un plan FSA deben volver a inscribirse en el plan cada año. La contribución mínima anual por plan es de \$200 hasta el límite máximo del IRS.

### JUBILACIÓN: 401(K) Y ROTH 401(K)

Mohawk se preocupa por su bienestar financiero, lo que incluye poder disfrutar de la vida una vez que se jubile. Las ofertas de jubilación de Mohawk pueden ayudarlo a crear seguridad financiera para su futuro y recompensar sus contribuciones brindándole una contribución equivalente de la empresa.

La Compañía ofrece dos herramientas esenciales, 401(k) y Roth 401(k), para ayudarlo a alcanzar sus metas y necesidades.

El 401(k) y Roth 401(k) tienen diferentes ahorros y ventajas fiscales. Las contribuciones al 401(k) se deducen de su salario antes de impuestos. Las contribuciones Roth 401(k) se realizan después de impuestos. No ahorra en las contribuciones cuando las hace, pero sus contribuciones y ganancias de inversión están libres de impuestos cuando retira el dinero. Puede elegir una o ambas opciones para aprovechar al máximo los ahorros.

Los expertos de Fidelity están disponibles para brindarle información útil, incluida una revisión anual gratuita de la cartera.

Puede contribuir del 1 al 50 % de sus ganancias hasta el máximo permitido para 2023. Si tiene 50 años o más, puede hacer una "puesta al día" adicional hasta el máximo permitido.

No olvides aprovechar el partido completo. Mohawk igualará el 50% del primer 6% de su salario que contribuya..

### SEGURO DE VIDA

Todos queremos proteger a nuestros seres queridos y el seguro de vida es una de las mejores maneras. Podría ayudar a asegurarse de que sus seres queridos estén bien atendidos si algo le sucediera.

Mohawk reconoce lo importante que es la seguridad financiera para las familias durante tiempos difíciles, por lo que la compañía ofrece un seguro básico de vida a término y básico por muerte accidental y desmembramiento ¡SIN COSTO PARA USTED! Y, como novedad este año, Mohawk se complace en anunciar la asistencia adicional de beneficio de entierro de \$5,000. Está inscrito automáticamente en estos beneficios si trabaja 30 horas o más por semana, pero debe designar un beneficiario o beneficiarios para que reciban los fondos en caso de su muerte, muerte accidental o lesión grave.

Según sus necesidades y las de su familia, puede optar por comprar un seguro de vida adicional. Este beneficio adicional significará que sus beneficiarios recibirán una mayor suma de dinero en caso de su muerte. Puede inscribirse en un seguro de vida a término suplementario para usted y sus dependientes en cualquier momento del año. Si no se inscribió cuando fue elegible por primera vez. Se requiere evidencia de asegurabilidad declaración de salud. Cualquier aumento de la cobertura también requerirá Evidencia de asegurabilidad (EOI).

Para niveles de cobertura específicos, visite [mymohawkbenefits.com](http://mymohawkbenefits.com) y revise la página de seguros de vida.

Para recibir cobertura para su cónyuge o hijos dependientes, primero debe comprar cobertura para usted. El costo de la cobertura se basa en la edad y aumenta cada vez que ingresa a un nuevo grupo de edad de cinco años. Para cualquier cobertura de dependiente, usted es el beneficiario registrado.

**DESIGNACIÓN DE BENEFICIARIOS:** *Los beneficiarios son obligatorios en todos los planes de seguro de vida. Asegúrese de revisar sus designaciones de beneficiarios actuales y realizar actualizaciones o cambios.*

